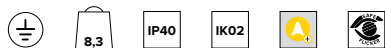


# T015MW840ELDB | LOGICO EASY System 100 - OPAL / UGR19

## Appareil LED pour un montage intégré dans un système au plafond et en suspension. Module linéaire de secours



Les valeurs photométriques de l'appareil sont disponibles dans les pages suivantes



Les données sur le dessin sont exprimées en mm.

### SOURCE

LED Engine constitué par des cartes linéaires Ra80.

**La classe d'efficacité énergétique du produit : D**

**Puissance nominale : 68W**

**Flux nominal :** Voir les photométries

**Indice de rendu des couleurs : 80**

**Rf : 84**

**Rg : 95**

**CCT nominale : 4000K**

**Durée utile (L80/B10) : 100000h tq +25°C**

### CARACTÉRISTIQUES DE L'ÉCLAIRAGE

Émission directe en deux variantes d'effet : lumière diffuse - optique OPAL et lumière contrôlée - optique UGR19. Lumière diffuse - Optique OPAL : système optique composé d'un réflecteur en acier avec revêtement polymère blanc et d'un écran diffuseur de fermeture en polycarbonate anti-éblouissement opale fourni en bobines enroulables et disponible en tant que code supplémentaire. Lumière contrôlée - Optique UGR19 : système optique composé d'un réflecteur en acier avec revêtement en polymère blanc et d'un écran diffuseur de fermeture UGR fourni en bobines enroulables et disponible en tant que code supplémentaire (UGR<19 et L65<3000 cd/m<sup>2</sup> EN-12464-1).

**Émission : DIRECTE**

**Optique : RÉFLECTEUR**

**Rendement optique : 100%**

**Flux appareil :** Voir les photométries

**Flux appareil de secours BLF : 5,5%**

**Efficacité lumineuse :** Voir les photométries

**Sécurité photobiologique :** Conforme au groupe RG0 (Exempt de risque)

### CARACTÉRISTIQUES MÉCANIQUES

Corps en aluminium extrudé peint de section 100mm. Écran supérieur de fermeture en PVC noir.

**Couleur et finition :** Noir

**Dimensions :** L=2916mm

**Poids :** 8,3Kg

**Version :** LINÉAIRE

**Degré de protection :** IP40

**Résistance mécanique :** IK02

### CARACTÉRISTIQUES ÉLECTRIQUES

Driver électronique ON-OFF intégré. Système "Easy Connection" qui permet une connexion rapide entre les modules du système grâce aux éléments de connexion pré-assemblés prise/fiche. Préparé pour ligne traversante qui permet d'atteindre une longueur maximale de 18 mètres. Equipé du pack Secours - Secours Permanent (autonomie 1h, recharge 24h).

**Puissance installée : 78W**

**Alimentation : 220-240Vac 50/60Hz**

**Classe d'isolation : CLASSE 1**

**Type de driver / Contrôle : ON-OFF (VERSION SECOURS)**

**Driver inclus : OUI**

**Classe F : OUI**

**SAFE FLICKER :** PstLM=<1 et SVM=<0,4 (IEC TR 61547-1 et IEC TR 63158), pour garantir une lumière plus confortable et sans danger

**Température ambiante : 0°C / +25°C**

**Humidité relative UR : <85%**

### INSTALLATION

À compléter avec des capuchons de fermeture en polycarbonate, des systèmes de fixation pour une installation au plafond ou suspendue et un bornier pour le raccordement à la ligne électrique.

### NOTES

Pour les configurations d'angle, le module d'éclairage en L et l'accessoire joint aveugle sont disponibles. Mise en service du système de contrôle par APP gratuit ; l'intervention d'un technicien spécialisé peut faire l'objet d'un devis sur demande.

### NORMES ET CERTIFICATIONS

CE.

### GARANTIE

5 années.

### MISE EN GARDE

Luminaire conçu pour l'élimination/recyclage en fin de vie. Source lumineuse (LED uniquement) remplaçable par un professionnel. Boîtier de commande remplaçable par un professionnel.

En raison de l'évolution technologique des composants électroniques, les données indiquées peuvent subir des mises à jour ; il faut donc demander confirmation à la commande.

Le flux lumineux et la puissance électrique présentent des tolérances de +/-10% par rapport à la valeur indiquée. tq +25°C (CIE 121).

Nous réservons le droit d'apporter des modifications techniques.

Targetti Sankey S.r.l.  
Via Pratese, 164  
50145 Firenze - Italy  
Tel: +39 055 37911  
targetti.com  
targetti@targetti.com

CCIAA Firenze  
Share Capital:  
€ 500.000,00  
VAT N. (IT):  
01537660480  
R.E.A: FI-275656

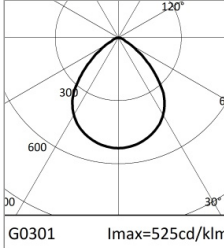
**TARGETTI**

## T015MW840ELDB | LOGICO EASY System 100 - OPAL / UGR19

### Appareil LED pour un montage intégré dans un système au plafond et en suspension. Module linéaire de secours



	4000K	H(m)	D(m)	Emax(lx)		
	Ra80			109°		
Fixture Power	78W	1	2.82	2959		
Source Flux	8233lm	2	5.64	740		
Fixture Flux	8233lm	3	8.46	329		
Efficacy	106lm/W	4	11.28	185		
G0301A	I <sub>max</sub> =359cd/klm	I <sub>max</sub>	2960cd	5	14.10	118



	4000K	H(m)	D(m)	Emax(lx)		
	Ra80			88°		
Fixture Power	78W	1	1.94	4183		
Source Flux	7976lm	2	3.88	1046		
Fixture Flux	7977lm	3	5.83	465		
Efficacy	102lm/W	4	7.77	261		
G0301	I <sub>max</sub> =525cd/klm	I <sub>max</sub>	4184cd	5	9.71	167

#### OP

Flux nominal	8233lm
Flux appareil	8233lm
Efficacité lumineuse	106lm/W

#### UGR

Flux nominal	7976lm
Flux appareil	7976lm
Efficacité lumineuse	102lm/W

En raison de l'évolution technologique des composants électroniques, les données indiquées peuvent subir des mises à jour ; il faut donc demander confirmation à la commande.

Le flux lumineux et la puissance électrique présentent des tolérances de +/-10% par rapport à la valeur indiquée. tq +25°C (CIE 121).

Nous réservons le droit d'apporter des modifications techniques.

Targetti Sankey S.r.l.  
Via Pratese, 164  
50145 Firenze - Italy  
Tel: +39 055 37911  
targetti.com  
targetti@targetti.com

CCIAA Firenze  
Share Capital:  
€ 500.000,00  
VAT N. (IT):  
01537660480  
R.E.A.: FI-275656

# TARGETTI

# T015MW840ELDB | LOGICO EASY System 100 - OPAL / UGR19

## Appareil LED pour un montage intégré dans un système au plafond et en suspension. Module linéaire de secours

### Codes relatifs

#### Écran



Dimensions Code

L=6m	<b>A001LL1</b>
L=9m	<b>A001LL2</b>
L=15m	<b>A001LL3</b>

Diffuseur UGR19 (Émission directe).  
Pour LOGICO EASY System 100 - UGR19.



Dimensions Code

L=6m	<b>A002LL1</b>
L=9m	<b>A002LL2</b>
L=15m	<b>A002LL3</b>

Diffuseur OPAL (Émission directe).  
Pour LOGICO EASY System 100 - OPAL.

### Accessoires

#### Bouchons de fermeture

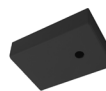


Couleur Code

	<b>A003L1B</b>
---	----------------

Bouchons de fermeture (2 pièces).  
Pour LOGICO EASY System 100.

#### Rosace



Couleur Code

	<b>A004B</b>
---	--------------

Rosace avec bornier à 5 pôles.  
Câble d'alimentation non inclus.

#### Panneau de couverture



Couleur Code

	<b>A005LB</b>
---	---------------

Joint pour écrans.  
A utiliser pour les configurations de plus de 15 mètres.  
Pour LOGICO EASY System 100.

#### Bride



Code

<b>A006L</b>
--------------

Bride pour montage au plafond (2 pièces).  
Deux supports sont nécessaires pour chaque module d'éclairage.  
Pour LOGICO EASY 100.



Code

<b>A007L</b>
--------------

Bride avec système de réglage pour montage au suspension (2 pièces).  
Deux supports sont nécessaires pour chaque module d'éclairage.  
Pour LOGICO EASY 100.

En raison de l'évolution technologique des composants électroniques, les données indiquées peuvent subir des mises à jour ; il faut donc demander confirmation à la commande.

Le flux lumineux et la puissance électrique présentent des tolérances de +/-10% par rapport à la valeur indiquée. tq +25°C (CIE 121).

Nous réservons le droit d'apporter des modifications techniques.

Targetti Sankey S.r.l.  
Via Pratese, 164  
50145 Firenze - Italy  
Tel: +39 055 37911  
targetti.com  
targetti@targetti.com

CCIAA Firenze  
Share Capital:  
€ 500.000,00  
VAT N. (IT):  
01537660480  
R.E.A: FI-275656

**TARGETTI**

## T015MW840ELDB | LOGICO EASY System 100 - OPAL / UGR19

### Appareil LED pour un montage intégré dans un système au plafond et en suspension. Module linéaire de secours

#### Suspension



	Version	Code
	L=6m	<b>A008T</b>
	L=5m	<b>A008U</b>
	L=4m	<b>A008V</b>
	L=3m	<b>A008W</b>
	L=2m	<b>A008X</b>
	L=1m	<b>A008Y</b>
	L=0,5m	<b>A008Z</b>

Câble de suspension (2 pièces).

#### Bornier



	Version	Code
	3 Poli ON-OFF	<b>A009Z</b>

Bloc de connexion (fiche/prise).  
1 pour chaque module d'alimentation.  
**A009Z** - Pour LOGICO EASY 37 | 57 | 100.

En raison de l'évolution technologique des composants électroniques, les données indiquées peuvent subir des mises à jour ; il faut donc demander confirmation à la commande.

Le flux lumineux et la puissance électrique présentent des tolérances de +/-10% par rapport à la valeur indiquée. tq +25°C (CIE 121).

Nous réservons le droit d'apporter des modifications techniques.

Targetti Sankey S.r.l.  
Via Pratese, 164  
50145 Firenze - Italy  
Tel: +39 055 37911  
targetti.com  
targetti@targetti.com

CCIAA Firenze  
Share Capital:  
€ 500.000,00  
VAT N. (IT):  
01537660480  
R.E.A.: FI-275656

**TARGETTI**